

Hygieneausführung Aluminum Schneckenradgetriebe

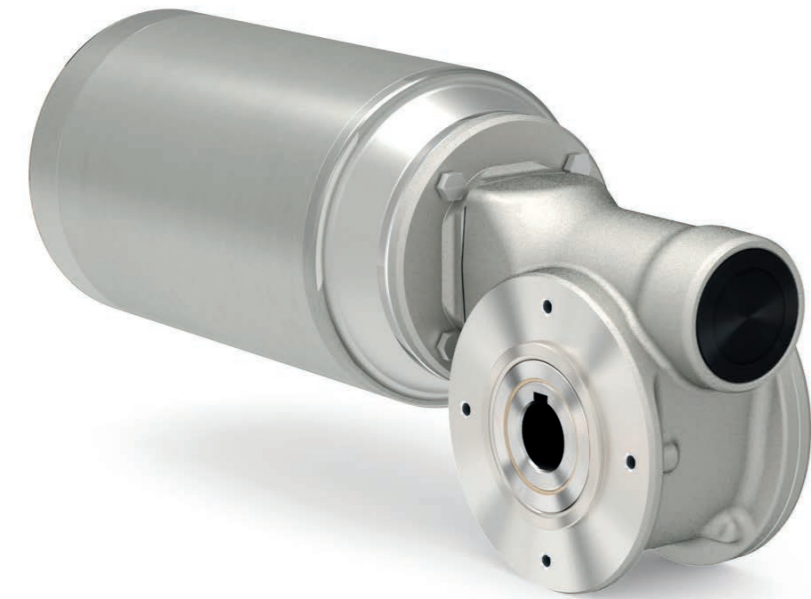
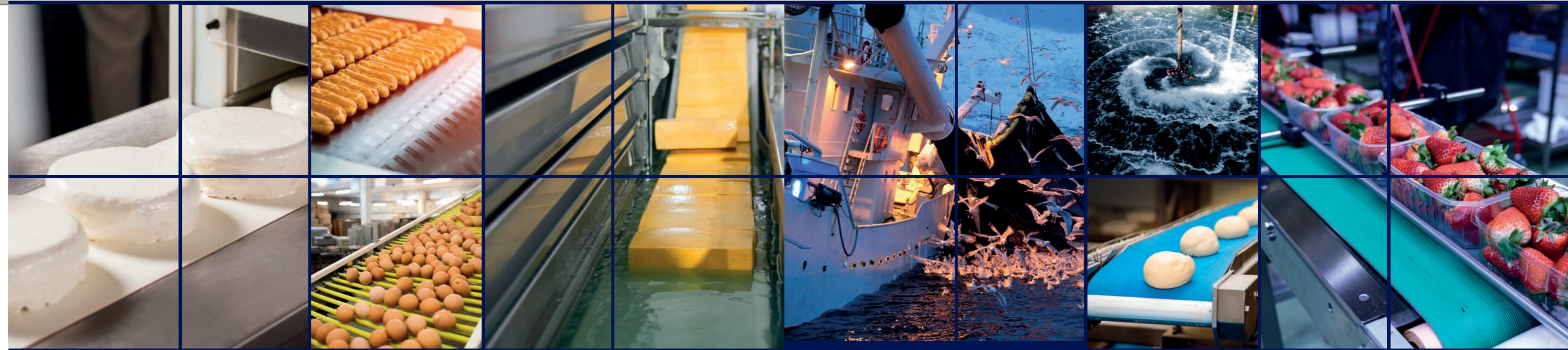


PRODUKT- ÜBERSICHT

CLEAN-GEARTECH

Type	Drehmoment	Achsabstand	Motorleistung	Hohlwelle Abtrieb
Z30	21 Nm	30 mm	0.09 ÷ 0.18 kW	ø14 mm
Z45	41 Nm	45 mm	0.09 ÷ 0.37 kW	ø18 mm
Z50	72 Nm	50 mm	0.12 ÷ 0.75 kW	ø25 mm
Z63	147 Nm	63 mm	0.37 ÷ 1.8 kW	ø25 mm
Z85	347 Nm	85 mm	0.55 ÷ 4.0 kW	ø35 mm

NTT™ steht für eine spezielle Oberflächenbehandlung von Aluminiumbauteilen, welche zu einer maximalen Verbesserung der Korrosionsbeständigkeit führt. Bei der NTT™ Behandlung wird keine zusätzliche Substanz (Lack o.ä.) auf die Oberfläche aufgetragen.



PRODUKTÜBERSICHT



www.cleangeartech.com

Vertrieb in Deutschland:
Rotek GmbH & Co. KG
www.rotek-motoren.de

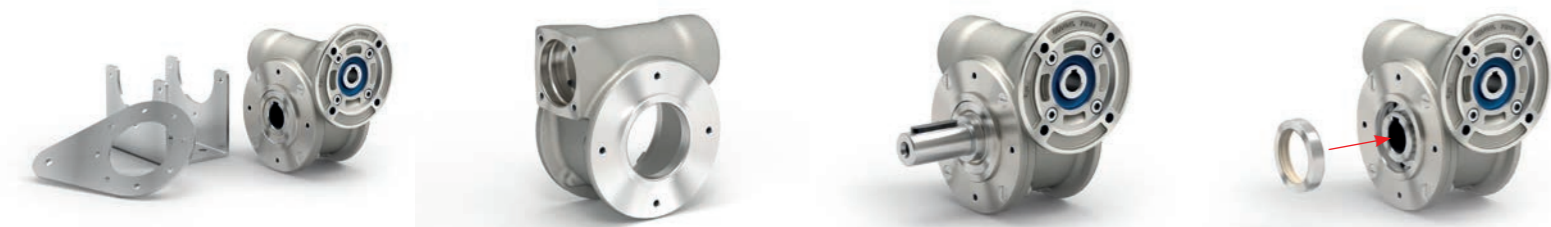


Zubehör in Edelstahlausführung.

Gehäuse mit glatter Oberfläche zur Vermeidung von Schmutznestern.

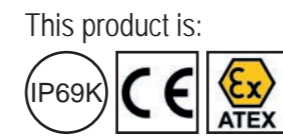
Abtriebswelle und Hohlwelle in AISI 316L.

2 Wellendichtringe aus Viton mit Edelstahl Schutzabdeckung.

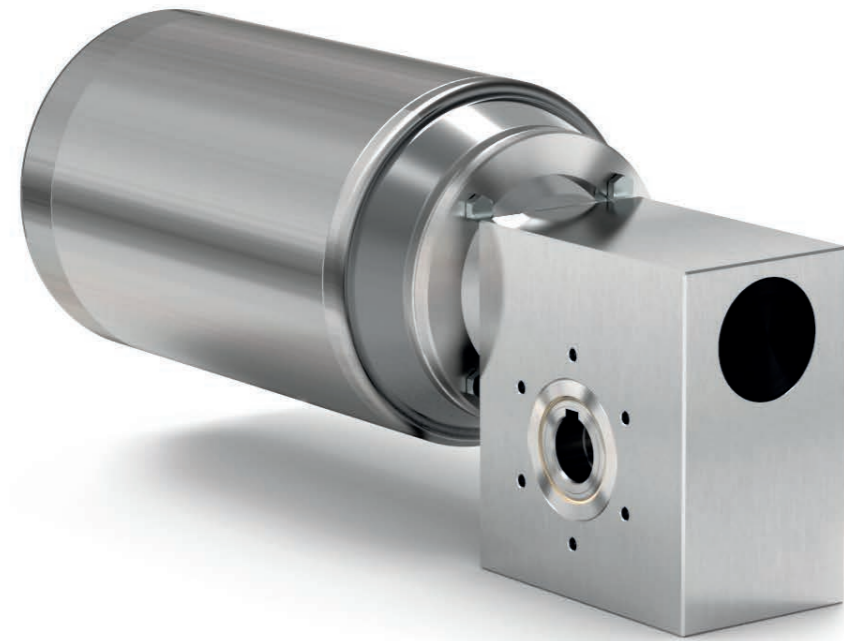


STIRNKEGELRADGETRIEBE - SCHNECKENRADGETRIEBE - GETRIEBEVORSTUFE

Edelstahl Schneckenradgetriebe



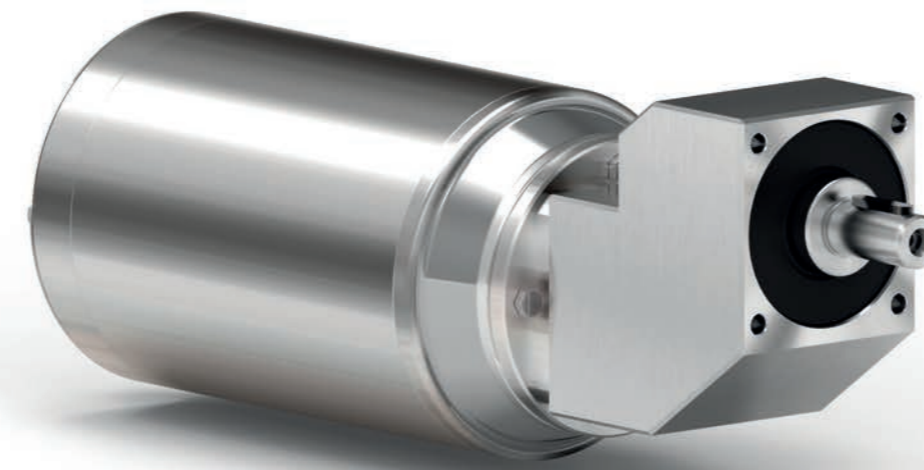
Type	Drehmoment	Achsabstand	Motorleistung	Hohlwelle Abtrieb	
				Standard	Optional
I30	21 Nm	30 mm	0.09 ÷ 0.18 kW	ø14 mm	
I45	41 Nm	45 mm	0.12 ÷ 0.37 kW	ø18 mm	ø19 mm
I50	72 Nm	50 mm	0.12 ÷ 0.75 kW	ø25 mm	ø24 mm
I63	147 Nm	63 mm	0.37 ÷ 1.8 kW	ø25 mm	ø28 mm
I85	347 Nm	85 mm	0.55 ÷ 4.0 kW	ø35 mm	
I11	651 Nm	110 mm	1.1 ÷ 4.0 kW	ø42 mm	



Edelstahl Getriebevorstufe



Type	Drehmoment	Achsabstand	Motorleistung	Abtriebswelle
411I	38 Nm	38 mm	0.37 ÷ 1.5 kW	ø19 mm



Edelstahl Stirnkegelradgetriebe



Type	Drehmoment	Achsabstand	Motorleistung	Hohlwelle Abtrieb
X42I	150 Nm	21.8 mm	0.25 ÷ 1.5 kW	ø25
X62I	410 Nm	30 mm	0.75 ÷ 4.0 kW	ø35



Austauschbare Hohlwelle mit Passfeder für eine sichere Drehmomentübertragung. Abtriebswelle aus AISI 316L mit spezieller Abdeckscheibe gewährleistet maximalen Schutz der Wellendichtringe. Abdeckhaube für Wellendichtring mit O-Ring Abdichtung. 2 Wellendichtringe aus Viton mit Edelstahl Schutzabdeckung. Vollständig kompatibel zu Standard IEC- und NEMA C Motorflansch. Glattes Edelstahlgehäuse. Serienmäßig FPM (FKM) Dichtringe. Edelstahl Abtriebswelle. Edelstahl Hohlwelle / Abtriebswelle. 2 Wellendichtringe aus Viton mit Edelstahl Schutzabdeckung. Abdeckhaube für Wellendichtring mit O-Ring Abdichtung. Abtriebswelle aus AISI 316L mit spezieller Abdeckscheibe gewährleistet maximalen Schutz der Wellendichtringe.

