

Newsletter November 2011

Sehr geehrte Kunden,

in wenigen Wochen beginnt die SPS/IPC/Drives in Nürnberg. Auch in diesem Jahr finden Sie Rotek und SPG in Halle 1/ Stand 1-530 und wir würden uns freuen, wenn wir Sie dort begrüßen können.



Seit 1. September verstärkt Inga Siemerdas ROTEK Team. Sie ist unsere neue Auszubildende zur Industriekauffrau. Die 20-Jährige aus Hagen hat ihr Abitur am Lloyd Gymnasium in Bremerhaven gemacht und sich schon immer für wirtschaftliche Zusammenhänge interessiert. Nun freut sie sich, dass sie einen Beruf erlernt, der ihrer Neigung entspricht.

In ihrer Freizeit spielt sie Badminton, treibt Sport und geht gern ins Kino. Treffen mit Freunden und der Austausch mit ihnen über soziale Netzwerke gehören zu ihren liebsten Freizeitbeschäftigungen.

ROTEK und SPG zeigen neue Produkte

Auf der SPS/IPC/Drives, vom 22.-24. November 2011, zeigen ROTEK und der koreanische Hersteller SPG ihre neuen Produkte (Halle Eins, Stand 1-530).



ROTEK stellt weitere Schneckengetriebe und den Prototyp eines robusten Flachgetriebes vor. In Kombination mit den Synchronmotoren von Rotek erschließen sich viele neue Anwendungsbereiche.

SPG zeigt die Flachgetriebe-Serie FA mit einem maximal zulässigen Abtriebsmoment von 50 Nm. Die Getriebe lassen sich vielfältig mit den Motoren des SPG-Standardprogramms (AC und DC von 25-90 W) kombinieren.

SPS/IPC/DRIVES/

Elektrische Automatisierung Systeme und Komponenten

Fachmesse & Kongress
22.-24. Nov. 2011
Nürnberg

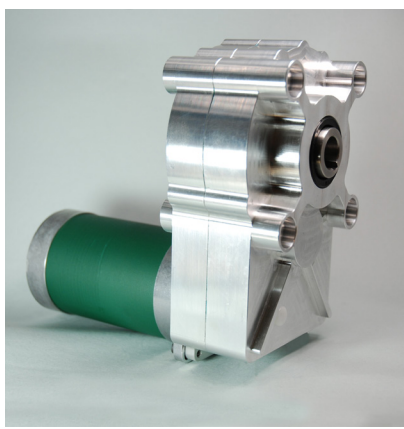
Denkbare Einsatzbereiche sind zum Beispiel Pelletheizungen und die Fördertechnik.

Darüber hinaus werden spielarme Planetengetriebe für Servomotoren präsentiert.

Sie finden uns auf der SPS/IPC/DRIVES in Halle 1, Stand 1-530

Robustes Flachgetriebe mit Hohlwelle

Für Drehmomente von 40 Nm ausgelegt ist dieses neue Getriebe in erster Linie für den Pelletmarkt entwickelt worden.



Mit einer Länge von 130 mm und einer Breite von 102 mm erweitert das robuste Getriebe den Einsatzbereich aller Rotek Motoren überall dort, wo wenig Platz ist. In Verbindung mit den ROSYNC-Drehstrommotoren und Frequenzumrichter ist es auch für Förderanwendungen aller Art hervorragend geeignet.

Seine kompakte Bauweise und die Übertragung hoher Drehmomente erschließt viele neue Einsatzbereiche. Einen Prototyp dieses Getriebes zeigt Rotek auf der SPS, in einem Jahr wird es voraussichtlich in Serie gehen.

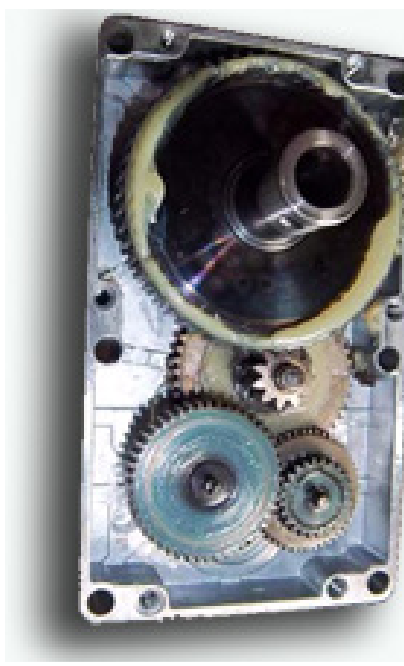
Neuer Downloadbereich bietet mehr Service



Rotek bietet im Downloadbereich der Internetsite jetzt für alle Motor- und Getriebekombinationen Drehmomententabellen an. So ist es einfacher, für die jeweilige Kundenanwendung die beste Motor-Getriebe Lösung zu finden.

Auch die neuen Datenblätter für die Schneckengetriebe T und die Flachgetriebe Z können dort heruntergeladen werden.

SPG Spaltpolmotoren und neue Getriebe



Kunden hatten immer wieder nachgefragt, ob die SPG Flachgetriebe der SG-Serie auch mit Hohlwelle angeboten werden.

Diesen Wunsch können wir jetzt endlich erfüllen.

Die Flachgetriebe gibt es mit Drehzahlen von 1,6, 3, 7, 10, 14 Upm bei einem zulässigen Drehmoment von bis zu 30 Nm.

Sie lassen sich perfekt mit den SPG Spaltpolmotoren kombinieren und erweitern die bisherigen Anwendungsfelder.

Abb. Getriebe mit geöffnetem Getriebedeckel

Eintrittsgutschein SPS/IPC/Drives

Möchten Sie unseren Gutschein für einen kostenlosen Besuch der Messe SPS/IPC/Drives erhalten?

Ihr Gutschein
für einen kostenlosen Besuch der SPS/IPC/DRIVES 2011

Erleben Sie
das ganze Spektrum der elektrischen Automatisierungstechnik – von der Komponente bis zur Systemlösung – an einem Ort.

Messthemen

- Steuerungstechnik
- IPCs
- Antriebstechnik
- Bedienen und Beobachten
- Industrielle Kommunikation
- Industrielle Software
- Interfacetechnik
- Mechanische Systeme / Peripherie
- Sensoren

Gewinnen Sie
einen umfassenden Marktüberblick.

Profitieren Sie
von mehr als 1.300 Ausstellern, die ihre Innovationen und Trends im Bereich der elektrischen Automatisierung präsentieren.

Nutzen Sie die Chance
und finden Sie im persönlichen Gespräch mit den Ausstellern optimale Lösungen für Ihre Automatisierungsaufgaben.

Termin
22. - 24.11.2011

Ort
Messezentrum Nürnberg
Karl-Schönleben-Strasse, 90471 Nürnberg

Öffnungszeiten
Dienstag & Mittwoch: 09:00 – 19:00 Uhr
Donnerstag: 09:00 – 17:00 Uhr

Eintritt
Registrieren Sie sich jetzt kostenlos online! Bitte beachten Sie hierzu die Hinweise auf der Rückseite.

Lösen Sie Ihren Eintrittsgutschein gleich online ein!

Gehen Sie auf www.mesago.de/sps, Navigation: >> Eintrittskarten <<, registrieren Sie sich unter Angabe der Online-Registrierungsnummer: 110105421.

Ihre persönliche Dauerkarte zum Besuch der SPS/IPC/DRIVES 2011 an allen drei Messtagen wird Ihnen kostenlos zugeschickt.

Wenn Sie unseren Newsletter nicht mehr erhalten möchten, senden Sie bitte eine E-Mail an: newsletter@rotek-motoren.de

Mit freundlichen Grüßen

Ihr ROTEK Team

Rotek GmbH & Co. KG
Coloradostr. 11+13
27580 Bremerhaven
Deutschland

Telefon +49-471-984 09-0
Telefax +49-471-984 09-29

info@rotek-motoren.de
www.rotek-motoren.de

Amtsgericht: Bremen HR A 4122 BHV
Pers. haftende Gesellschafter: ROTEK Verwaltungs GmbH
Geschäftsführer: Klaus Treusch, Rolf Treusch, Wilfried Treusch
Amtsgericht: Bremen HR B 5025 BHV