



Smarter Antrieb – mehr Power

Rotek erweitert ›Romotion‹-Serie mit leistungsstärkerer Version

Ein Jahr nach der erfolgreichen Markteinführung der kleineren Romotion-BLDC-Antriebe kann Rotek aus Bremerhaven nun auch mit einer größeren Version aufwarten – etwa für Transportsysteme im Lager und in der Fertigungslogistik.

► **DIE NEUE VERSION** des Romotion-Motors ist deutlich leistungsstärker als die kleinere Ausführung und deckt in der sensorlosen Standardausführung einen erweiterten Drehzahlbereich von 400 bis 4000 r/min ab. Bei 48 V liefert der Motor eine dauerhafte Abgabeleistung von 130 W. In der Spitze erreicht er 200 W. Die Variante für 24 V bietet eine Abgabeleistung von 110 bis 130 W.

Im Antrieb integriert ist auch eine neue Generation der Regelelektronik. Neben den standardmäßigen Eingängen für die Freigabe, Drehrichtung und DrehzahlEinstellung bietet sie eine serielle RS-485-Modbus-Schnittstelle optional CAN-Bus mit CAN-Open-Protokoll. Die Elektronik ist modular aufgebaut und kann leicht um zusätzliche Funktionen erwei-

tert werden. Die Motorsteuerung arbeitet sensorlos bei Bedarf mit zusätzlicher Rotorlageerkennung.

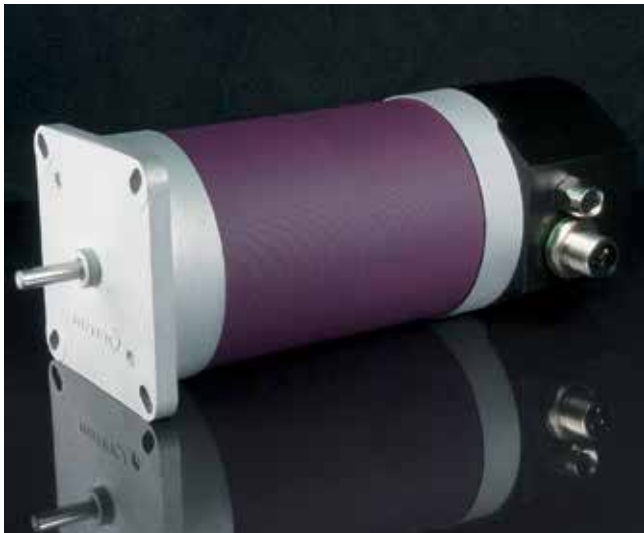
Hierfür bietet Rotek den Einbau von Hallsensoren oder einem hochauflösenden 14-bit-Drehsensor an. Damit können die Motoren auch im Bereich unter 400 r/min geregelt betrieben werden. Wenn es bei Anwendungen auf höchste Präzision und Genauigkeit ankommt, ist der interne Drehgeber mit Rotorlagererkennung und A/B-I-Signal eine Option.

Neue Version der Parametrisierungssoftware

Zur Markteinführung des Romotion 84 bietet Rotek eine neue Version der Parametrisierungssoftware Motormanager mit er-

weiterem Funktionsumfang an. Neben Standardeinstellungen wie Drehzahlbereiche, Rampen und Strombegrenzungen können die Anwender nun auch den PID-Regler nach ihren Anforderungen anpassen.

Ein sehr interessantes Feature ist die Online-Ausgabe von Motordaten wie Stromaufnahme und Drehzahl. Diese können als Diagramm oder als Tabelle ausgegeben werden. Somit kann sichergestellt werden, dass der Antrieb richtig dimensioniert ist. Für eine einfache Inbetriebnahme kann der Motor an einem Bedienpanel betrieben werden. Auf Anfrage ist er mit der antriebsintegrierten Sicherheitsfunktion STO (sichere Drehmomentabschaltung) lieferbar. Sie bewirkt, dass ein abgeschalteter Motor nicht unbeabsichtigt anlaufen kann.



Der neue, leistungsstärkere Romotion 84 bringt auch eine aktualisierte Version der Parametrisierungssoftware mit.



Ein sehr interessantes Feature ist die Online-Ausgabe von Motordaten wie Stromaufnahme und Drehzahl.

Seine Stärken zeigt der Romotion besonders dort, wo es auf eine variable, aber vom Drehmoment unabhängige Drehzahl, geringen Stromverbrauch und lange Lebensdauer ankommt. Seine Anpassungsfähigkeit lässt ihn auch komplexe Antriebsaufgaben bewältigen. Das macht ihn für den Einsatz in fahrerlosen Transportsystemen (FTS) besonders geeignet, wie sie immer öfter in der Fertigungs- und Lagerlogistik eingesetzt werden. Wichtig ist hier, dass der Antrieb sauber anläuft und ein hohes Drehmoment sowie ein gutes Drehzahl-Regelverhalten bietet.

Durch sein vibrationsarmes Laufverhalten ist er wie geschaffen für den Ein-

satz in geräuschsensiblen Umgebungen. Und dank einer optionalen Edelstahlausführung in hoher Schutzart eignet er sich auch für hygienisch anspruchsvolle Anwendungen, wie sie in der Lebensmittelindustrie gefordert werden.

Da seine äußere Bauform die gleiche ist wie die der übrigen Motoren von Rotek, passt der Romotion-BLDC-Motor zu allen Komponenten aus dem Rotek-Baukastensystem. Neben den bewährten Planetengetrieben bietet Rotek den Motor jetzt auch mit Schneckengetrieben an. Möglich ist außerdem die Kombination mit robusten Flachgetrieben.

Mechanische Anpassungen nach Kundenanforderungen sind für Rotek

auch bei kleineren Stückzahlen selbstverständlich. ■

Kompakt-INFO



© Fotolia.com/Romolo Tavani

Lieferzeit	circa 4 bis 8 Wochen
Verfügbar	sofort beim Hersteller
Firma	Rotek GmbH & Co. KG, Bremerhaven Tel. 0471 98409-0 www.rottek-motoren.de
Beitrag	Dok.-Nr. 1349349 auf www.zuliefermarkt.de