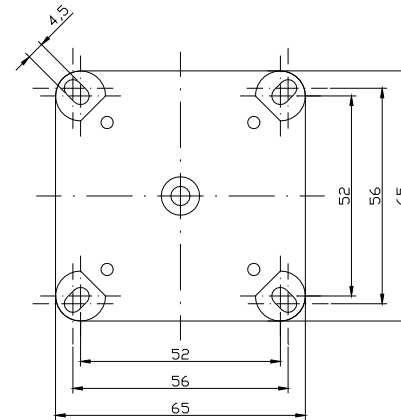
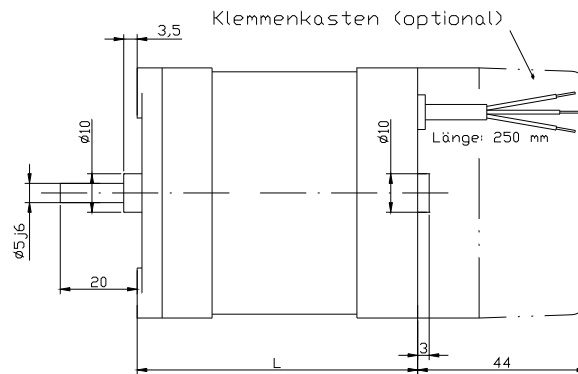


SM65



Motortyp	Länge "L"
SM 65/30	L = 61 mm
SM 65/42	L = 73 mm
SM 65/60	L = 91 mm
SM 65/85	L = 116 mm

Bei Klemmenkastenausführung
Kabelabgang über Verschraubung
M16x1 radial, optional: axial

Komplettzeichnung		(Zul. Abw.)	(Oberfl.)	Maßstab 1:1
		Datum	Name	Synchronmotor
		Bearb. 25.05.05	Wessels	
		Gepr.		
		Norm		
		ROTEK		K-001-SM
Zust.	Änderung	Datum	Name	Ursprung
				Ersatz für:
				Ersatz durch:
				Blatt
				Blätter